

GUIDA INSTALLAZIONE RAPIDA

POSIZIONE INSTALLAZIONE

A

$\leq 60^\circ\text{C}$
 $\geq -25^\circ\text{C}$
 $\leq 100\%$
 $\leq 15^\circ$
 ≥ 600
 ≥ 1000
 ≥ 600
 ≥ 600
 Unit:mm

INSTALLAZIONE

- B**
- Le pareti devono essere di materiale ignifugo e non infiammabile, pena il rischio di incendio.
 - Prima di praticare i fori, controllare se ci sono cavi elettrici o altri tubi interrati nelle pareti per evitare rischi

1 Segnare i fori da eseguire tramite l'ausilio di una livella

2 Eseguire i fori
 Ø: 10mm; Depth: 60mm

3 Inserire le viti di espansione
 Expansion screw group (M6; 3 sets)

4 Installare la staffa
 Vite espansione M6; 2-2,5N.m

5 Installare l'inverter

6 Serrare le viti su entrambi i lati.
 M6 screw x2; 3N.m

MESSA A TERRA

- C**
- Secondo le normative, la messa a terra secondaria di protezione non può rimpiazzare il collegamento terminale PE del cavo AC. Assicurarsi che entrambi siano collegati a terra in modo affidabile.
 - Assicurarsi che l'inverter e tutti i cavi da installare siano completamente spenti durante l'intera installazione e connessione. In caso contrario, possono verificarsi lesioni fatali a causa dell'alta tensione.

Items	Remark
Vite	M6 X 12mm; 3 N.m
Terminale OT	OT6-6 (6K-15K) ; OT16-6 (20K-25K)
Cavo GialloVerde	S(Cavogialloverde)>S(Cavo PE lato AC) S è la sezione trasversale

Assicurarsi che la resistenza di terra sia meno di 100hm.

Collegamento AC

D Prima di collegare il terminale AC, assicurarsi che entrambi i terminali AC e DC siano OFF e che l'interruttore DC sia su OFF. In caso contrario sussiste il rischio di shock ad alta tensione.

100mm(Recommended)
 L+2mm
 L
 A
 B

Si consiglia di utilizzare cavi dedicati per esterni con più anime in rame.

No.	Name	Model	6 K-15K	20K	22K-25K
A	Diametro esterno (mm)		11-18	24-32	24-32
R	Sezione trasversaleRange area(mm ²)		4-6	6-16	10-16
	Consigliato		6	10	16

Guaina termorestringente

Passaggio dei cavi e crimpatura

1 Realizzazione di cavi.

Pozzi di inserimento del terminale AC

Solo per i modelli da 17 K a 25K

Screw Torque	D
6K-15K	M4 1.5N·m 10mm
20K-25K	M5 3N·m 12.5mm

(Modello 25K come esempio)

3 Fissare il cavo AC ai terminali AC corrispondenti

2 Passaggio dei cavi e crimpatura

Nut Torque
6K-15K M25 5,5N·m
20K-25K M40 12N·m

① 4 x M4 screws; 1,2N·m

4

- Allineare il coperchio AC con i 4 fori e serrarlo saldamente con le viti 4xM4
- Fissare il dado (tappo impermeabile)

Collegamento FV

- E**
- I pannelli fotovoltaici esposti alla luce solare generano tensioni pericolose!
 - Prima di collegare il terminale DC, assicurarsi che entrambi i terminali AC e DC siano OFF e che l'interruttore DC sia su OFF. In caso contrario sussiste il rischio di shock ad alta tensione.

Limit buckle

Connettore Positivo

Connettore Negativo

Click

Usare una Pinza crimpatrice, la parte finale non può essere crimpata

Diametro 8-10mm

5-8mm

Serrare i dadi impermeabili su ciascun connettore con una chiave per evitare che si allentino

Testare la tensione e controllare la polarità

Assicurarsi che l'interruttore DC sia su OFF

800.0

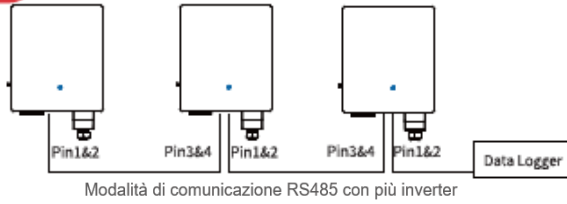
OFF

ON

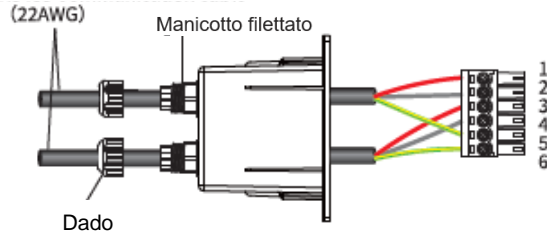
Nota: il cavo DC deve essere un cavo FV dedicato (si consiglia di utilizzare un cavo PVI-F da 4-6 mm²).

Collegamento RS485

F



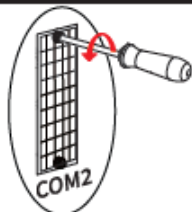
Cavo di comunicazione RS485



Collegare i fili del segnale differenziale positivo e negativo del primo cavo RS485 dal datalogger rispettivamente al Pin1 e al Pin2 del terminale a 6 Pin. Se è presente più di un inverter, collegare Pin3 e Pin4 a Pin1 e Pin2 di un altro inverter.

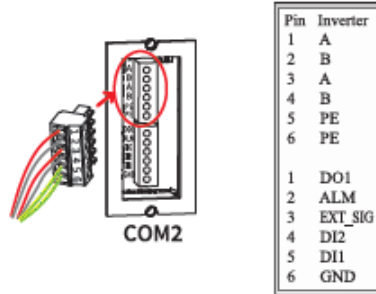
Realizzazione cavi e cablaggio.

2



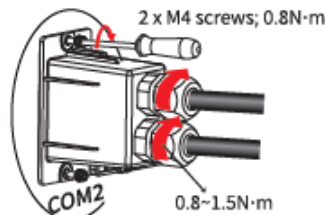
Allentare le viti e rimuovere la piastra di copertura.

1



Inserire il terminale a 6 pin nella porta di comunicazione RS485.

3



Installare il coperchio RS485

4

4) Andare su **Servizio > Impostazioni di comunicazione > Impostazioni RS485 > Pagina Modbus**, controllare l'indirizzo Modbus (il valore predefinito è 1) e fare clic per modificare l'indirizzo come richiesto, se necessario.

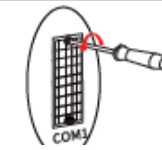


Impostazione dell'indirizzo di comunicazione RS485.

5

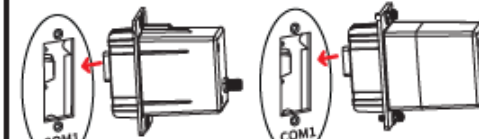
INSTALLAZIONE MODULO WIFI/GPRS/LAN (OPZIONALE)

Per i dettagli, fare riferimento alla Guida all'installazione del modulo corrispondente inclusa nella confezione. L'aspetto dei moduli potrebbe essere leggermente diverso. La figura mostrata qui è solo a scopo illustrativo



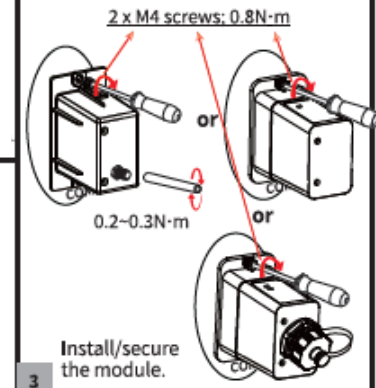
Allentare le due viti e spostare il coperchio

1



Inserire il modulo GPRS/WiFi/LAN nella porta COM1, e assicurarsi che non cada.

2



Install/secure the module.

3

PROCEDURA DI AVVIO/ARRESTO

H

Ispezione

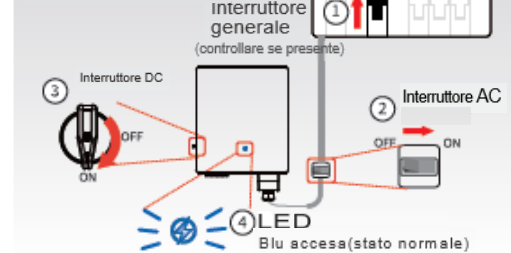
No. step

- L'inverter è installato saldamente.
- C'è abbastanza spazio per la dissipazione del calore, nessun oggetto esterno o parte lasciata sull'inverter.
- È conveniente per il funzionamento e la manutenzione.
- Il cablaggio del sistema è corretto e stabile.
- Controllare se i collegamenti DC e AC sono corretti con un multimetro e che non ci siano cortocircuiti, interruzioni o collegamenti errati.
- Controllare se i dadi impermeabili di ciascuna parte sono serrati.
- Le porte non utilizzate siano sigillate
- Tutte le etichette di sicurezza e le etichette di avvertenza sull'inverter sono complete e senza occlusioni o alterazioni.

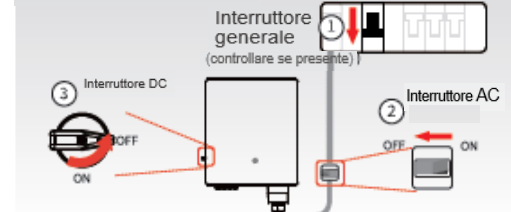


After the inverter is powered off, the remaining electricity and heat may still cause electrical shock and body burns. Se è necessario scollegare i cavi dell'inverter, attendere almeno 10 minuti prima di toccare queste parti dell'inverter.

Procedura Avvio

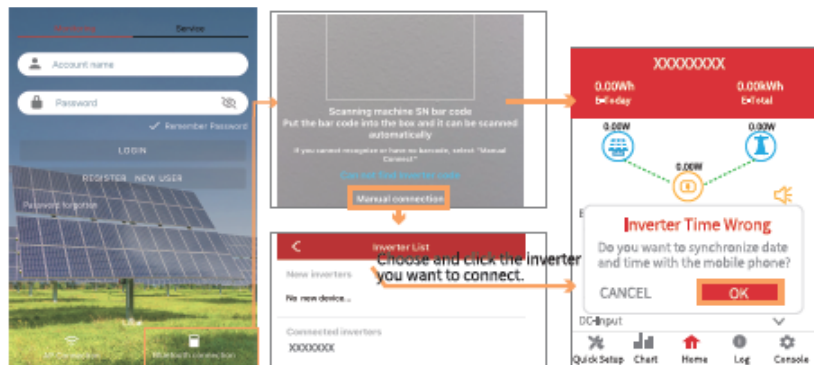


Procedura Arresto



- Scarica l'APP in uno dei seguenti modi
 - Esegui la scansione del codice QR sull'inverter per scaricare l'APP - Scaricare l'APP dall'App Store o da Google Play.

Nota: l'APP dovrebbe accedere ad alcune autorizzazioni come la posizione dell'inverter. È necessario consentire a tutte le autorizzazioni di essere concesse in tutte le finestre pop-up durante l'installazione dell'APP o nelle impostazioni del proprio telefono.
- Accendere l'inverter.
- Collegare l'Inverter. Apri il Bluetooth sul tuo telefono, quindi apri l'APP. Quindi seguire le istruzioni riportate di seguito



5

Homepage APP